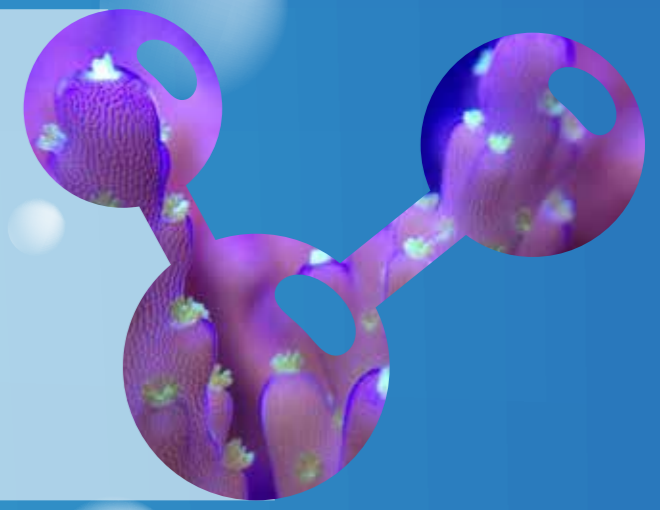




le schede di Ballingmania DASCYLLUS TRIMACULATUS



Famiglia:

Pomacentridae

Provenienza:

Oceano indo-pacifico, mar rosso

Habitat:

Reef

Dimensioni:

non oltre 7 cm

È un pesce di comunità, ed è estremamente aggressivo con specie della stessa famiglia, molto territoriale lo si sconsiglia agli acquariofili neofiti in quanto attacca facilmente sia pesci di grandi dimensioni che la mano dell'acquariofilo. Si adatta a qualsiasi situazione e se introdotto come primo pesce difficilmente si riesce, in futuro, ad introdurne altri, per ridurre l'aggressività non va mai messa con altri esemplari identici o di livrea simile, di giorno vive fronte reef o sopra il reef mentre di notte si nasconde sotto le rocce. È un pesce onnivoro e si abitua facilmente al cibo secco, messo in acquario richiede un paio di giorni per abituarsi, se si decide di inserirlo in vasca tenerlo come ultimo pesce. Trovato il suo territorio farà piazza pulita di tutti i pesci che ci girano attorno, si riconosce dal colore nero-bruno e dalle tre macchie biancastre sulla zona post caudale.

Livello di nuoto:



Compatibilità con coralli:



Aggressività:



Difficoltà allevamento:



Descrizione di: Giampietro Portinari
Foto di: Lubomír Klátil