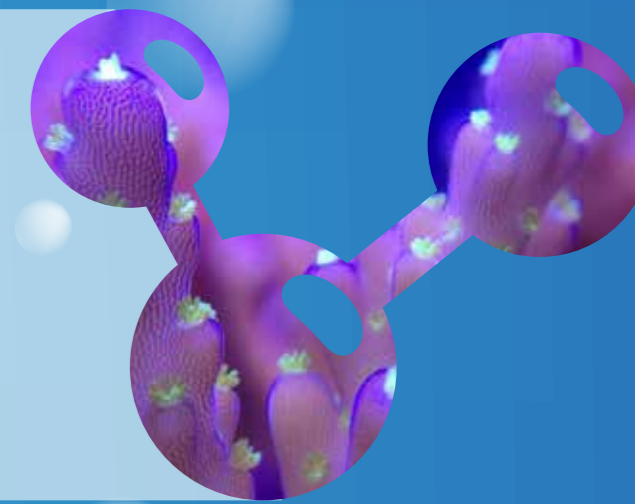




le schede di Ballingmania ECSENIUS MIDAS



Famiglia:

Blenniidae

Provenienza:

Oceano indo-pacifico,
Africa e America occidentale

Habitat:

Reef

Dimensioni:

non oltre 13 cm

Pesce Reef Safe dalla livrea molto colorata, di dimensioni ridotte. Pacifico con gli altri abitanti del reef, può però diventare territoriale con altri suoi simili. È preferibile l'inserimento in vasche già mature e con presenza di rocce ricche di rifugi dove andrà ad insediarsi alla ricerca di riparo nelle ore notturne. Facile da alimentare, accetta volentieri alghe in scaglie e granulato ma predilige nutrirsi di zooplancton presente in vasca quindi è consigliato variarne la dieta somministrando artemia, mysis o uova di aragosta.

L'Ecsenius midas è un pesce resistente, capace di adattarsi bene alla vita in acquario. Il loro comportamento in vasca suscita spesso curiosità in quanto possono passare molto del loro tempo ad osservare ciò che capita fuori dall'acquario, mettendosi in bella mostra proprio in primo piano, a ridosso del vetro. È inoltre capace di adattarsi ad acquari di piccole dimensioni e nano reef, a patto di avere a disposizione un buon numero di rifugi dove possa nascondersi.

Livello di nuoto:



Compatibilità con coralli:



Aggressività:



Difficoltà allevamento:



Foto di: Sandro Jelmini